

Карбоновый подседельный штырь.

Пожалуйста, прочтите эту инструкцию по технике безопасности при использовании любого карбонового подседельного штыря, установленного на велосипед Cannondale. Пожалуйста, прочитайте "**ВАЖНЫЕ ПРЕДУПРЕЖДЕНИЯ и ЗАМЕТКИ**" на стр. 1 данной инструкции.



ВНИМАНИЕ

Следуйте всем инструкциям производителя. Если у вас нет инструкции по установке и демонтажу подседельного штыря, обратитесь в ближайший сервис-центр. Не укорачивайте штырь.

Подседельный штырь должен быть вставлен до и ниже линии с отметкой "**MINIMUM INSERT**" указанной на подседельном штыре.

После каждого падения, или удара проверяйте штырь. Снимите его и проверьте на отсутствие повреждений (например, трещины, царапины, потертости, вмятины, сколы). Если вы обнаружили повреждения, замените штырь на новый. Никогда не ездите на поврежденных подседельных штырях.

Вы должны использовать динамометрический ключ - неправильный крутящий момент пост может привести к серьезным повреждениям, а слабо закрученный болт к миграции штыря в следствие чего вы можете потерять контроль над велосипед и получить травмы. Убедитесь, что штырь установлен правильно и все крепления затянуты до указанного в инструкции производителя крутящего момента.

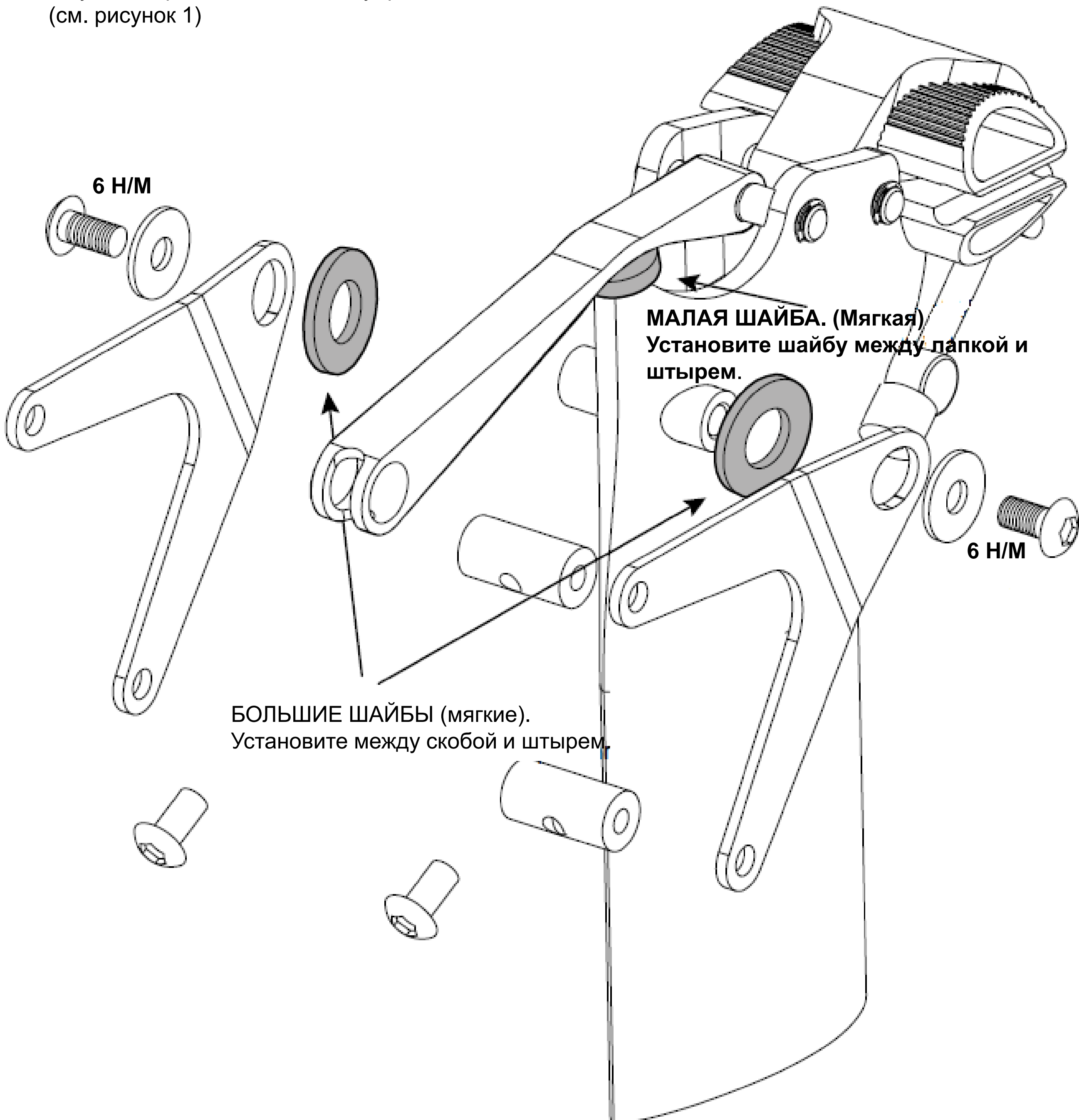
Частая проверка необходима для выявления проблем, которые могут привести к аварии.

НИКОГДА не использовать спрей, масло или жир для смазывания подседельного штыря и внутренней площади подседельной трубы рамы.

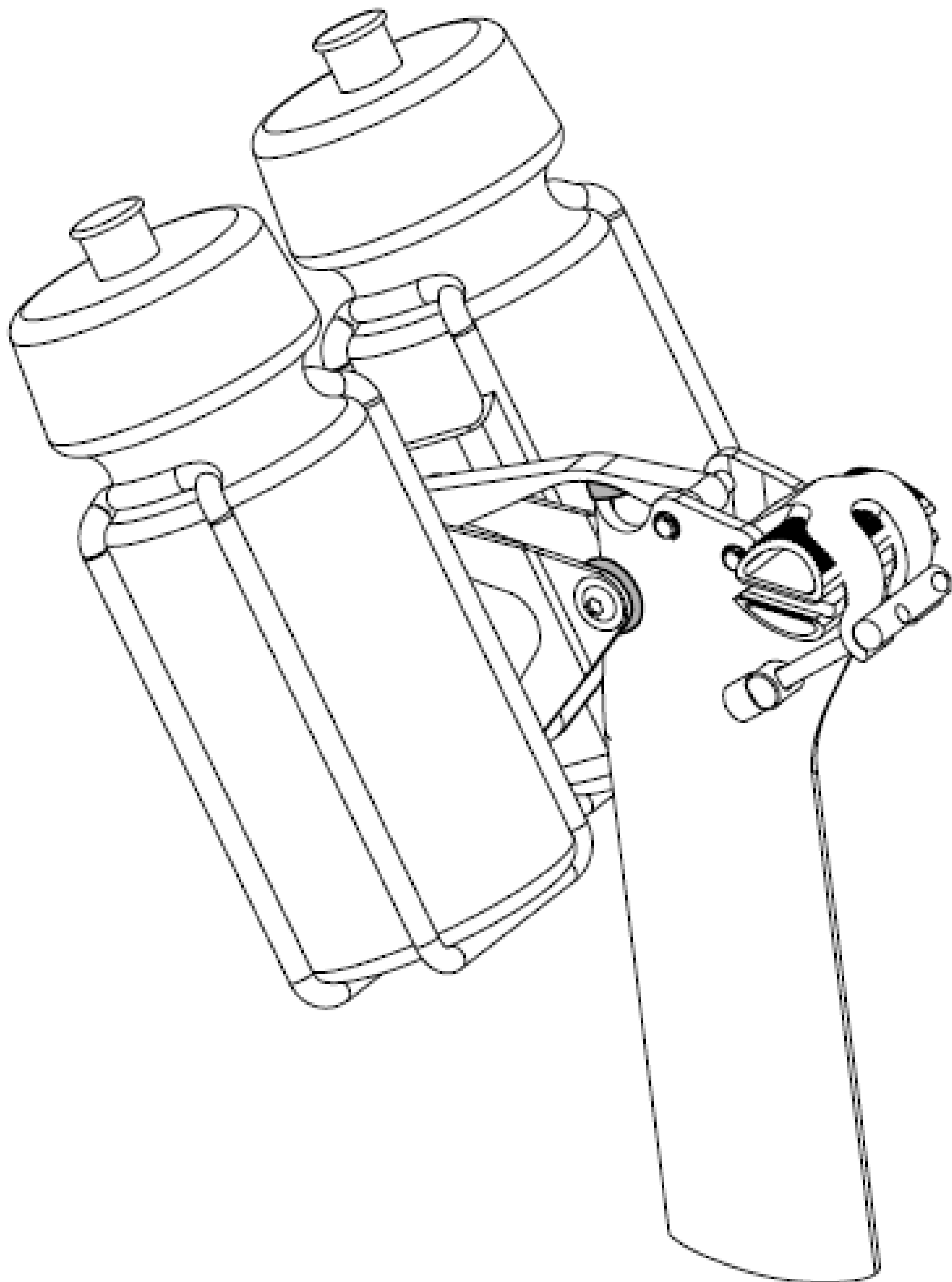
Не используйте растворители или химические жидкости для очистки подседельного штыря или рамы. Протирайте только сухой салфеткой или ветошью. Легкие масла, очистители и растворители, и в том числе химические средства могут и ослабить композитные свойства карбонового волокна.

Никогда не применяйте большую силу чтоб установить или демонтировать подседельный штырь. Скольжение должно быть мягким и непринужденным. Если подседельный штырь все же сложно установить или демонтировать, обратитесь в ближайший сервис центр..

- Перед тем, как вставить подседельный штырь, убедитесь, что нет никаких острых кромок и заусенцев внутри подседельной трубы рамы. Это может поцарапать, испортить, или нанести серьезный ущерб, который приведет к нарушению структуры подседельного штыря. См. рисунок 1. Чтобы проверить подседельную трубу рамы, внимательно посмотрите внутрь, используя фонарь, а также осмотрите площадь вдоль прорези и каемки трубы на отсутствие острых кромок и заусенцев. Вы можете удалить острые края или выступы при помощи мелкой наждачной бумаги. Проведите пальцем вдоль края подседельной трубы рамы, и внимательно ощупайте края на наличие зазубрин. (см. рисунок 1)



- При установке подседельного штыря, всегда, вставляйте его по прямой, плавно смещая вниз при помощи небольшого усилия. Никогда не используйте скручивание или вращение чтоб установить штырь, такие меры для установки или демонтажа подседельного штыря увеличивают риск создания пореза или царапины на поверхности штыря, что может привести к поломке.
- Перед установкой подседельного штыря, слегка смажьте внутреннюю поверхность хомута и резьбу болта.
- **Не наносите жирные смазки на подседельный штырь!**



Вся информация и технические характеристики могут быть изменены для улучшения качества продукции без предварительного уведомления.

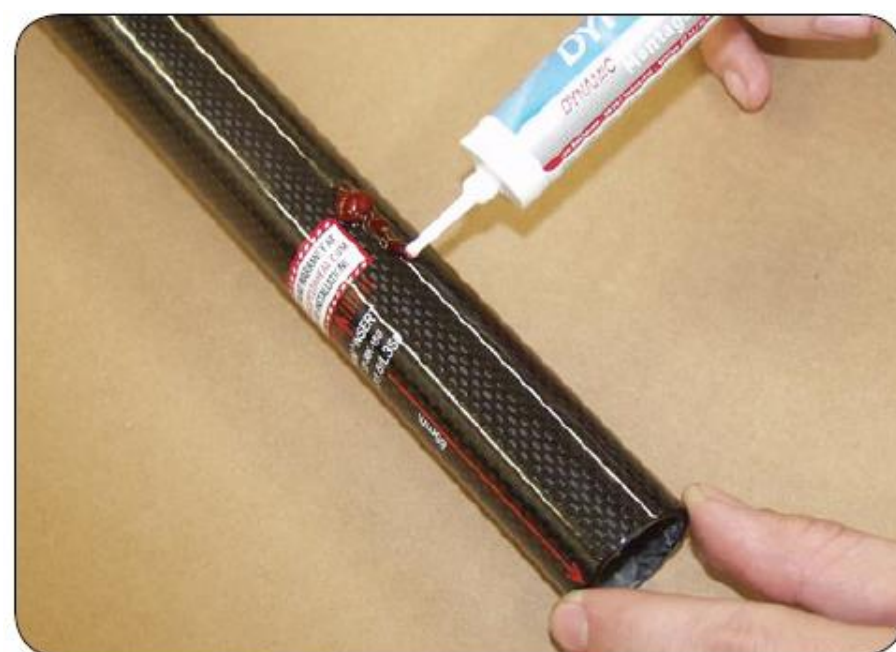
ПОДСЕДЕЛЬНЫЙ ШТЫРЬ. ОБСЛУЖИВАНИЕ.

Частая проверка вашего подседельного штыря необходима для выявления проблем, которые могут привести к аварии. Регулярно или при регулярном обслуживании велосипеда выполните следующие действия:

1. Снимите подседельный штырь. Очистите хомут, подседельный штырь, внутреннюю площадь подседельной трубы рамы используя сухую ветошь. Не используйте растворители.
2. Внимательно осмотрите подседельный штырь на наличие дефектов (например, трещины, царапины, потертости, вмятины, сколы). Если подседельный штырь поврежден, в любом случае, (трещины, царапины, потертости, вмятины, сколов), не ездите на нем. Замените его на новый.
3. Всегда затягивайте болты хомута с определенным усилием. Слишком большой крутящий момент может сломать болт или повредить штырь. Но в то же время, слишком слабый крутящий момент приведет к миграции подседельного штыря. Используйте динамометрический ключ и значения указанные в инструкции руководства пользователя.

Фрикционная паста.

Фрикционная паста Cannondale KF115 / или паста другого производителя увеличивает площадь трения карбонового подседельного штыря и подседельной трубы рамы. Фрикционная паста также предотвращает коррозию. В комплект входит количество пасты, необходимое для многократной установки карбонового подседельного штыря. Для установки необходимо небольшое количество пасты.



Применение при установке.

Тщательно очистите подседельный штырь и трубу рамы для удаления жира и грязи. Не используйте растворители. Используйте чистую салфетку или ветошь.

Затем очень тонкий слой пасты на контактирующую поверхность подседельного штыря и равномерно распределите его по всей площади которая контактирует с трубой рамы. Установите подседельный и затяните хомут. Обязательно следуйте рекомендациям по применяемой силе крутящего момента.

cannondale

Информация подготовлена для сайта

<http://www.Cannondale.com.ua>

По заказу ТМ «Велопланета»-официальный дилер Cannondale в Украине.

Капуцак Василий. 2013 год.